

封底

封面

60 mm

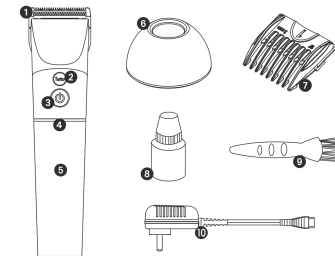
120 mm

90G书纸，黑白印刷，装订成册子

master  
PROFESSIONAL

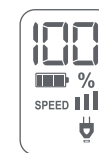
### МАШИНКА ДЛЯ СТРИЖКИ MP-205 ИНСТРУКЦИЯ ПО ЭКСПЛУАТАЦИИ

#### КОМПЛЕКТ ПОСТАВКИ



- 1 Нож
- 2 Turbo режим
- 3 ВКЛ/ВЫКЛ
- 4 Выбор высоты среза
- 5 Дисплей
- 6 Зарядная база
- 7 Насадки
- 8 Масленка
- 9 Кисточка
- 10 Блок питания

#### УМНЫЙ ДИСПЛЕЙ



При включении машинки, несколько секунд мигает символ, напоминающий о необходимости смазки ножевого блока.

Установите машинку на зарядную базу. Индикатор зарядки начнет светиться.

После полной зарядки, индикатор потухнет.

Во время работы машинки, индикатор показывает время с момента включения. После окончания стрижки, индикатор показывает оставшееся время работы, на которое хватит заряда аккумулятора.

#### ПРИМЕНЕНИЕ

Включите машинку.

Выберите подходящую длину среза.

Двигайтесь вдоль волос снизу вверх. Не держите машинку перпендикулярно голове и не применяйте сильное нажатие.

Используйте 3 скоростных режима при необходимости.



Во время зарядки и работы машинка может незначительно нагреваться. Это не является неисправностью.

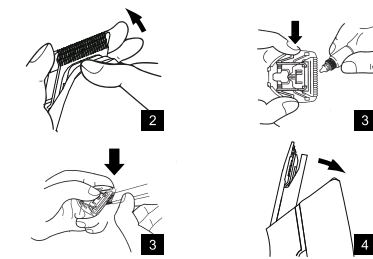
#### ОЧИСТКА НОЖЕВОГО БЛОКА

Установите регулятор лезвия в положение 2.0мм

Снимите нож, надавив на него, как показано на рисунке.

Очистите нож кисточкой, затем промойте нож водой, вытрите насухо и смажьте лезвия маслом.

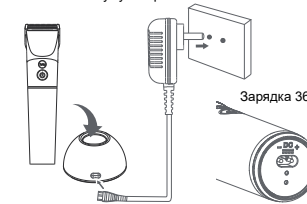
Установите нож на машинку до щелчка.



#### ЗАРЯДКА

1. Выключите машинку, установите машинку на зарядную базу, включите блок питания в сеть. В процессе зарядки индикатор будет гореть, по окончании зарядки индикатор потухнет.
2. Время полной зарядки занимает не более 5 часов. Если машинка не использовалась длительное время, время зарядки может увеличиться. Не оставляйте машинку на зарядке более 24 часов. Не оставляйте машинку подключенной к сети, если оставляете помещение надолго.
3. Время работы машинки составляет около 5 часов.
4. После полной зарядки не подключайте блок питания к сети ранее, чем через 10 часов.

Работа от сети и от аккумулятора



#### ВНИМАНИЕ!

1. Хранить в сухом месте, не помещать в воду. Если прибор попал в воду, не включайте его и обратитесь в сервисный центр.
2. Извлекайте адаптер из сети питания удерживая его за корпус, а не за шнур.
3. Если провод или блок питания поврежден немедленно прекратите их использование.
4. Не допускайте перекручивание провода питания.
5. Провод питания не ремонтпригоден. В случае повреждения замените его на новый.
6. Не прикасайтесь к зарядной базе мокрыми руками.
7. Не используйте машинку для стрижки животных.
8. Не пытайтесь самостоятельно ремонтировать прибор.
9. Храните прибор в недоступном для детей месте
10. Заряжайте машинку при температуре 5-35°C, не оставляйте под прямыми солнечными лучами и вблизи нагревательных приборов.

#### УСЛОВИЯ ГАРАНТИИ

На изделие установлен гарантийный срок 24 месяца с момента продажи.

Если в течение гарантийного периода в товаре появляются повреждения, доказуемо вызванные заводским браком и возникшим не по вине Покупателя, мы гарантируем выполнение бесплатного гарантийного ремонта.

Гарантия не распространяется на: комплектующие и детали, подверженные естественному износу (насадки, смазку, нож, сетевой шнур, аккумулятор).

Гарантийное обслуживание не производится в случаях:

наличия на изделии механических повреждений (трещин, сколов, царапин, обрывов или повреждений сетевого кабеля, разрушения наружных или внутренних деталей и комплектующих), на изделии имеются следы попыток самостоятельного ремонта (отсутствие крепежных винтов, повреждение их шлицов, заломы в местах соединения деталей), при наличии признаков неправильной эксплуатации, хранения и ухода (наличие ржавчины на металлических деталях, присутствие во внутренних полостях изделия посторонних деталей, насекомых, жидкостей, чрезмерного загрязнения), наличия следов внешнего термического или химического воздействия, подключения к электросети, параметры которой не соответствуют номинальному напряжению изделия, повреждения вызванные пожаром, наводнениями и другими природными явлениями, при отсутствии гарантийного талона и кассового чека.

Гарантийный ремонт осуществляется в течение 45 дней с момента передачи неисправного товара продавцу. В случае невозможности отремонтировать товар, он будет заменен на новый или, по согласованию с покупателем, на аналогичный. Гарантийный срок продлевается на время нахождения изделия в ремонте. Замена товара, на период ремонта не предоставляется.

Ремонт осуществляется в сервисном центре:

ООО "BAT-93" г.Сочи ул.Куйбышева,5 тел.+7(988)231-60-00.

Детали или изделия целиком, замененные при выполнении гарантийного ремонта остаются в сервисном центре и переходят в собственность ООО "BAT-93". В случаях, когда неисправность признана негарантийной, когда неисправности нет как таковой, а обращение явилось следствием неправильной настройки, регулировки, эксплуатации или невнимательного ознакомления с инструкцией, диагностика и ремонт осуществляются за счет Покупателя по расценкам и тарифам сервисного центра.

Сервисный центр: ООО "BAT-93"

г.Сочи ул.Куйбышева,5 тел.+7(988)231-60-00.